

SPECIALE **LED**

INTERNATIONAL LIGHTING
NEWS AND DESIGN MAGAZINE

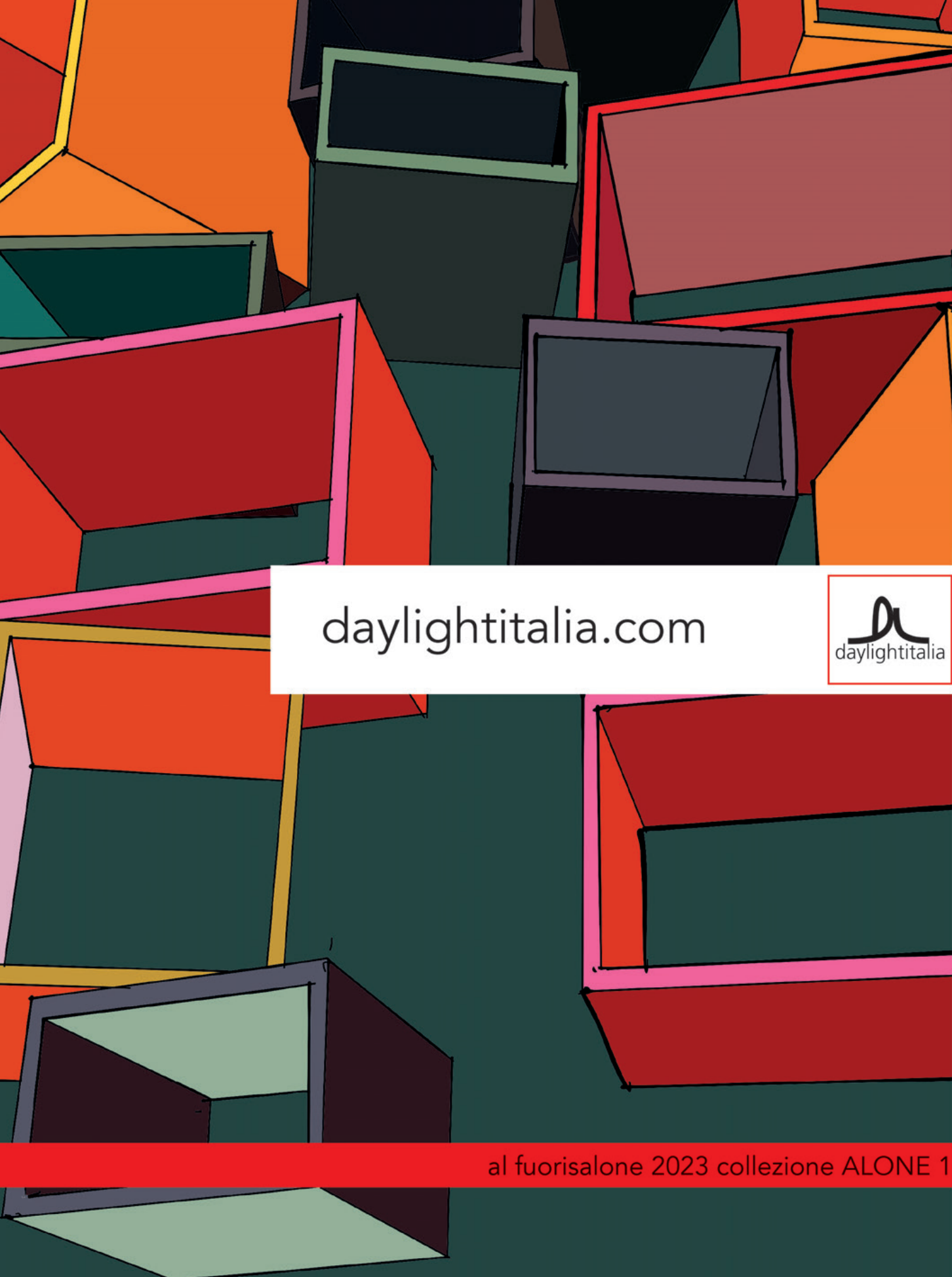
RIVISTA INTERNAZIONALE
DI TECNICA E DESIGN DELLA LUCE

italian

LIGHTING

N. 243 Marzo/Aprile 2023 - sped. in A.P./ 70% / Milano





daylightitalia.com



al fuorisalone 2023 collezione ALONE 1



One of the most complete range in Europe



daylight_italia




daylightitalia



COLLEZIONE DI LAMPADINE ALONE: LUCE, FORMA, EMOZIONE

By DayLight Italia, Consuline Architetti Associati

Per la prima volta alla Milano Design Week, DayLight Italia presenta la nuova collezione di oggetti luminosi: ALONE, una rivoluzionaria famiglia di lampadine emozionali. DayLight Italia nasce nel 2013 dall'idea di un gruppo di aziende e visionari professionisti italiani del settore lighting. Da allora progetta, produce e distribuisce nel mondo lampadine di nuova concezione per le innumerevoli forme dell'abitare contemporaneo. Non solo sorgenti di luce con prestazioni elevate, ma oggetti di design dal concept rivoluzionario, sintesi tra tecnologie all'avanguardia, eleganza del disegno e cura degli aspetti sensoriali della luce, creati per rilassare, divertire, comunicare emozioni positive e garantire un elevato risparmio energetico. Dopo 10 anni di crescita e di obiettivi perseguiti con impegno e passione, riconosciuti

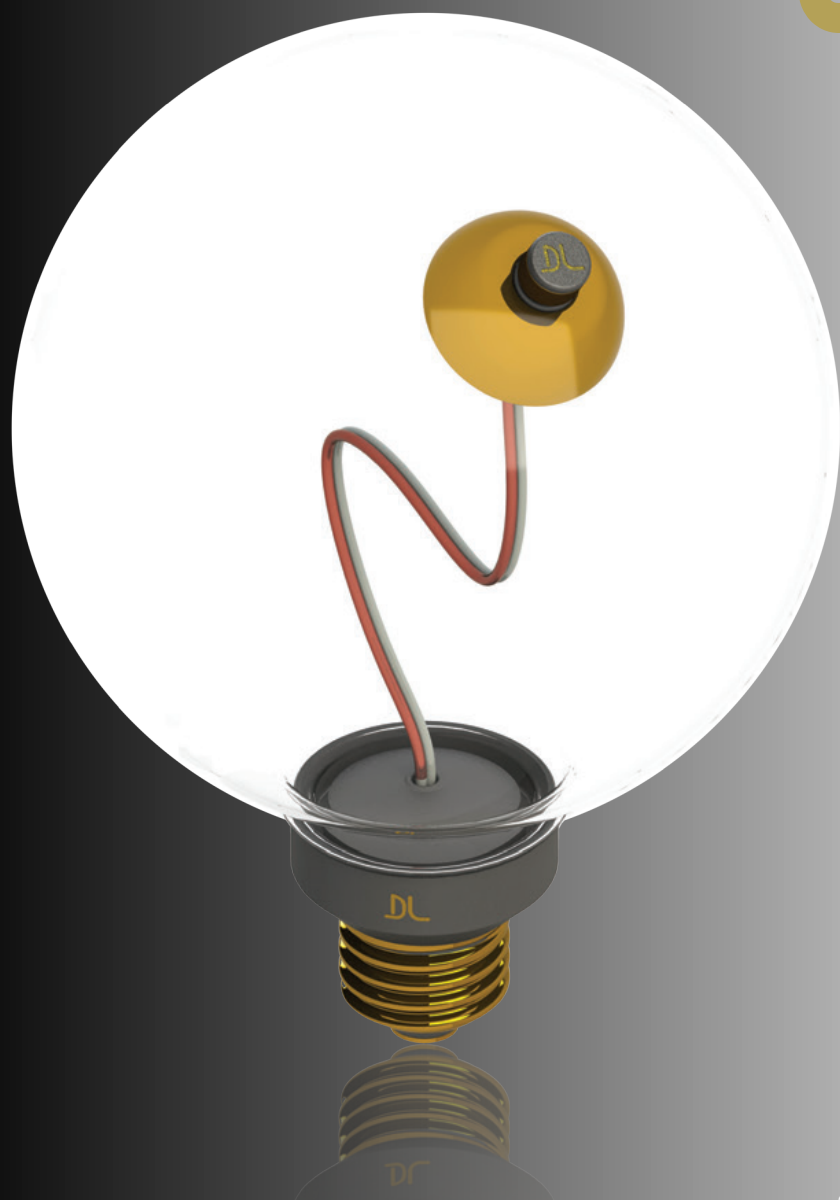
dall'apprezzamento del crescente mercato internazionale, DayLight Italia inaugura in questi giorni un nuovo capitolo della sua storia dando una forma compiuta ad un percorso inedito di cui è protagonista. Ma qual questo ambizioso obiettivo che anima la ricerca di DayLight Italia? Il concept della lampadina perfetta: una lampadina emozionale, essenziale, piacevole e tecnologicamente evoluta, che contenga tutti i componenti di una lampada all'interno del bulbo.

ALONE: il concept

L'idea di questa collezione nasce dall'incontro fortunato tra l'esperienza di DayLight Italia nella progettazione e realizzazione di lampadine innovative e la capacità visionaria di Consuline Architetti Associati (Francesco Iannone + Serena Tellini) nel dare forma ed espressività alla luce. L'inizio di tutto


è la lampadina. Oggetto iconico, universale e democratico ancora oggi non smette di solleticare l'immaginario per il suo fascino simbolico e per la sua forma essenziale così vicina ai canoni estetici della contemporaneità. Le 5 creazioni luminose che compongono la collezione ALONE riassumono le tappe del percorso di DayLight Italia verso il concept della lampadina perfetta, quasi un ideale di perfezione che ha incoraggiato lo sviluppo di sistemi illuminotecnici mai immaginati e la ricerca di speciali lavorazioni e finiture del vetro per moltiplicare le possibilità di espressione e di percezione della luce. ALONE 1 è la prima collezione presentata al Fuorisalone 2023 e tra le 5 creazioni troviamo, in anteprima assoluta, la lampadina SATELLITE, un progetto destinato ad aprire nuovi orizzonti nel settore dell'illuminotecnica. SATELLITE è una lampadina LED con fascio

SPECIALE LED



di luce orientabile dotata di un semplice e geniale meccanismo magnetico che rende possibile direzionare dall'esterno il riflettore contenuto all'interno del bulbo di vetro, indirizzando il fascio là dove serve. Grazie a questa intuizione, la lampadina si presta anche a usi che richiedono una luce "personalizzata" per assecondare il momento o illuminare oggetti con delicati effetti di luce e ombra sulle superfici, in modo flessibile, giocoso e sicuramente efficace. È perfetta infatti sia per illuminare scrivanie e comodi sia per l'illuminazione d'ambiente. L'elevato CRI permette inoltre una straordinaria definizione dei colori dell'ambiente.

Lampadina a LED in vetro trasparente e base in PVC verniciato
diam 12.5 cm x h 17.3 cm, 5W, 2700K, CRI 97, flusso 470 lm, dimmerabile.



ALONE LIGHT BULBS COLLECTION: LIGHT, SHAPE, EMOTION

By DayLight Italia, Consuline Architetti Associati

For the first time at Milan Design Week, DayLight Italia presents a new collection of luminous objects: ALONE, the revolutionary family of emotional bulbs. DayLight Italia was born in 2013 from the idea of a group of companies and visionary Italian professionals in the lighting sector. Since then, it has been designing, producing and distributing new-concept light bulbs worldwide for innumerable forms of contemporary living. Not only high-performance light sources but design objects with a revolutionary concept, a synthesis of cutting-edge technologies, elegant design and attention to the sensory aspects of light, created to relax, entertain, communicate positive emotions and ensure high energy savings. After 10 years of growth and objectives pursued with commitment and passion, recognized and appreciated by the growing international market, DayLight Italia inaugurates a new chapter in its history, giving a complete form to an unprecedented path where to be a protagonist. But what is the ambitious goal that animates DayLight Italia research? The concept of a perfect

light bulb: an emotional, essential, pleasant and technologically advanced light bulb containing all the components of a lamp.

ALONE: the concept

The idea for this collection was born from the lucky meeting of DayLight Italia's experience in designing and creating innovative light bulbs, with Consuline Architetti Associati (Francesco Iannone + Serena Tellini) having the visionary ability to give the light a shape and expressiveness. It all starts with the light bulb. An iconic, universal and democratic object that still today never ceases to tickle the imagination for its symbolic charm and the characterizing essential shape so close to the aesthetic canons of the contemporary. The 5 luminous creations that make up the ALONE collection summarize the stages of DayLight Italia's journey towards the concept of the perfect light bulb, almost an ideal of perfection that has encouraged the development of lighting systems never envisioned before and the search for particular glass processes and finishes to multiply the possibilities

of expressing and perceive light. ALONE 1 is the first collection presented at Fuorisalone 2023. Among the 5 creations, there is - in an absolute preview - the SATELLITE light bulb, a project destined to open new horizons in the lighting sector. SATELLITE is a LED bulb with an adjustable light beam equipped with a simple and ingenious magnetic mechanism, making it possible to control the reflector inside the glass bulb from the outside, thus directing the light beam where it is needed. Thanks to this intuition, the bulb is suitable for uses that require a "customized" light to indulge the moment or illuminate objects with delicate light or shadow effects on the surfaces in a flexible, playful and effective way. It is perfect for illuminating desks, bedside tables and ambient lighting. The high CRI also allows an extraordinary definition of the colours in the environment.

Transparent glass LED bulb with painted PVC base.

Diam 12.5 cm x h 17.3 cm, 5W, 2700K, CRI 97, flux 470 lm, dimmable.